

MOSKITO

SENSORE ESTERNO A TRIPLA
BARRIERA IR CON ANTIMASK



L'UNICO SENSORE CON PROTEZIONE
INDIPENDENTE SU TRE LATI

Sensore da esterno a tripla barriera di infrarossi con testine orientabili, antimascheramento, programmazione software wireless



- > 6 testine infrarosso in un unico sensore
- > Doppia protezione a tenda a bordo muro
- > Protezione volumetrica frontale
- > Altezza di montaggio da 100cm a 140cm
- > Antimascheramento attivo
- > Walk test indipendente per ciascun lato
- > Funzione antielusione
- > Allarmi indipendenti per i tre lati
- > Compensazione della temperatura

MOSKITO è un sensore da esterno progettato per la protezione del perimetro dell'edificio con un'efficacia mai vista prima.

La rilevazione è affidata alla combinazione di ben sei testine ad infrarosso passivo, disposti su tre lati, ciascuno con propria regolazione della sensibilità. Dotato di tamper antiapertura e antistrappo, è fornito con una gradevole visiera di protezione e può essere montato ad un'altezza compresa tra 1,00m e 1,40m.

Doppia protezione laterale. Una doppia barriera IR ai lati del sensore protegge porte e finestre disposte sul fronte di un edificio per una lunghezza di 12 + 12 metri. La rilevazione laterale su ciascun lato è affidata alla combinazione di due testine IR con logica AND, che generano due zone di rivelazione a tenda con apertura 10° e portata fino a 12 metri ciascuna. Le zone di rilevazione sono regolabili in modo completamente indipendente, sia per geometria (testina inferiore orientabile verticalmente), sia per sensibilità (trimmer).

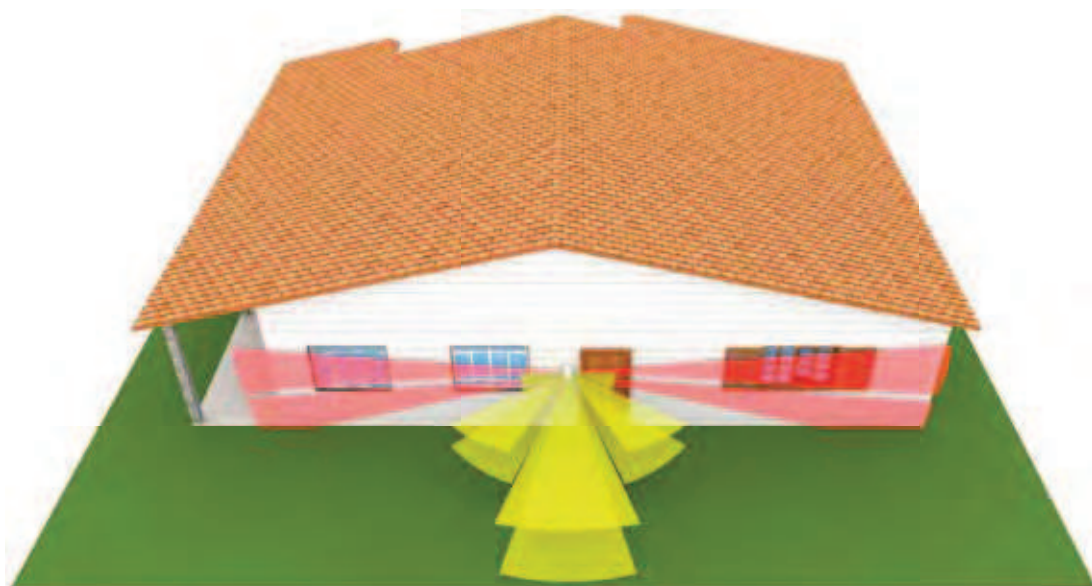
Protezione frontale. Due rilevatori IR aggiuntivi garantiscono la rilevazione di intrusi in avvicinamento nella zona frontale del sensore, evitando possibili tentativi di elusione della protezione laterale. Sul lato frontale viene generata una zona di rivelazione volumetrica con apertura 180° e portata fino a 5m, con regolazione della sensibilità (trimmer).

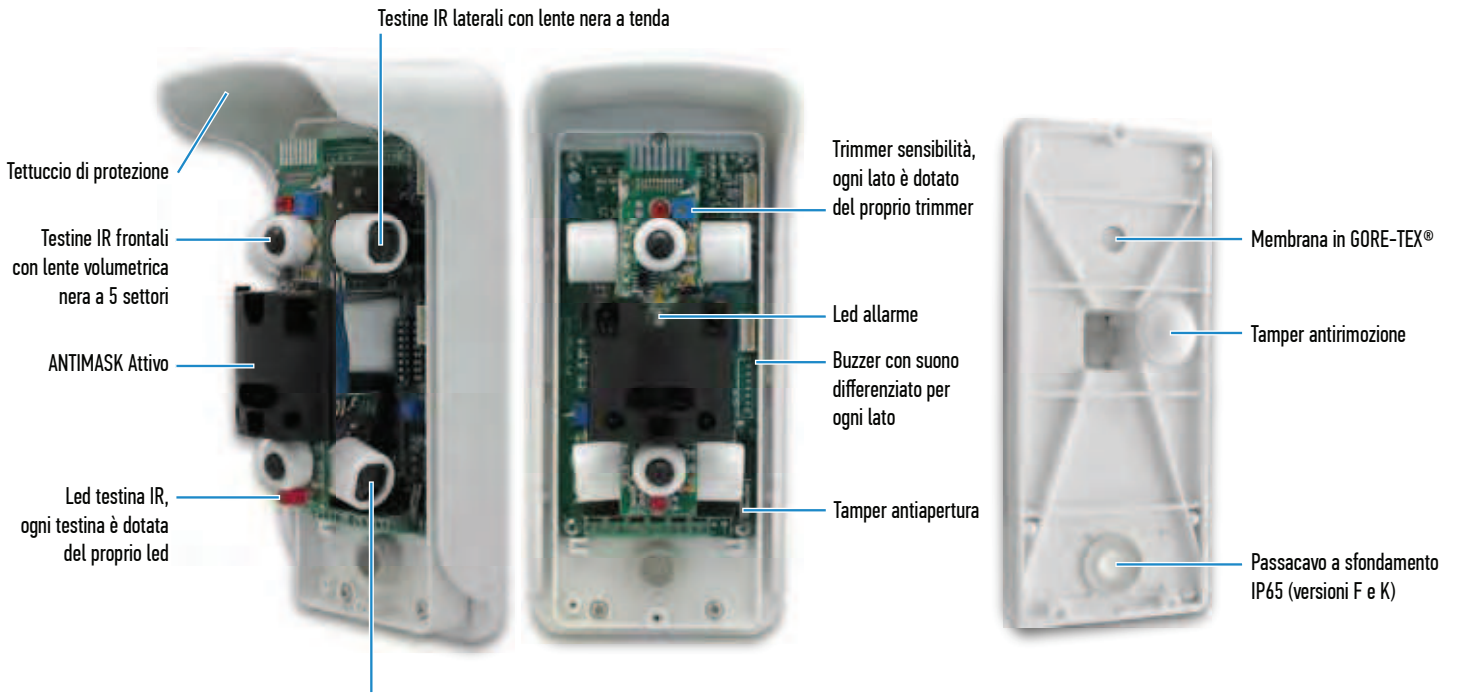
Logica allarme programmabile. I due lati di rilevazione possono generare ciascuno un proprio allarme indipendente e vengono combinati con quello frontale tramite la funzione di **Antielusione**, la quale, una volta rilevato un movimento sul lato frontale, richiede la rilevazione di una sola testina laterale per generare allarme. In condizioni ambientali ideali è possibile ottenere un allarme indipendente per ciascuno dei tre lati.

Antimascheramento attivo. MOSKITO integra un sistema di antimascheramento ad infrarossi attivi che rileva prontamente i tentativi di mascheramento.

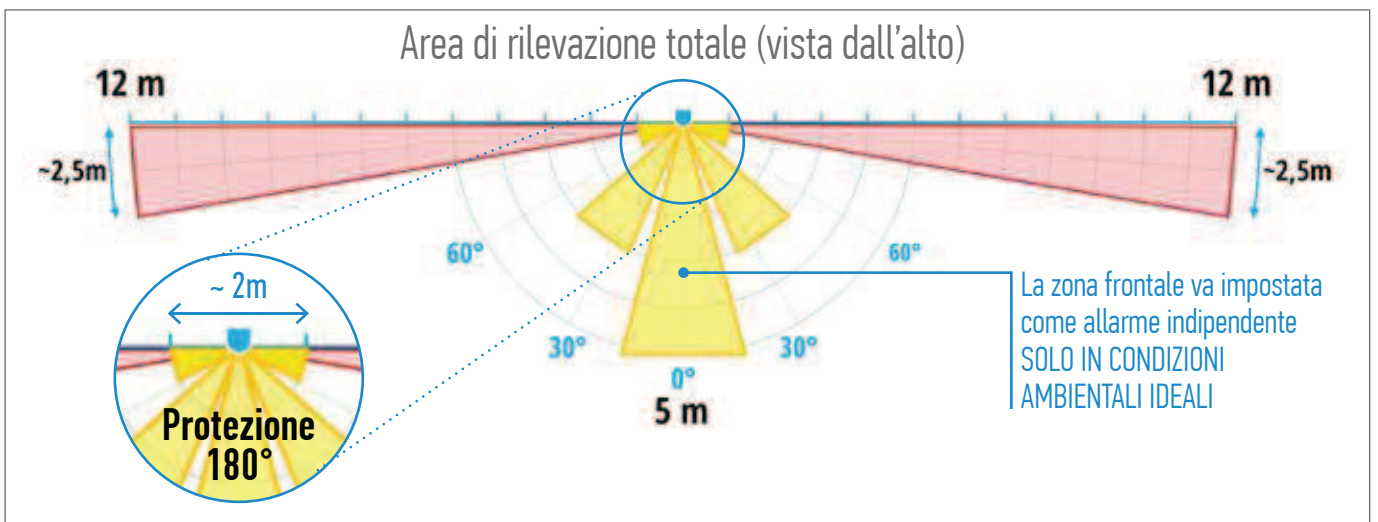
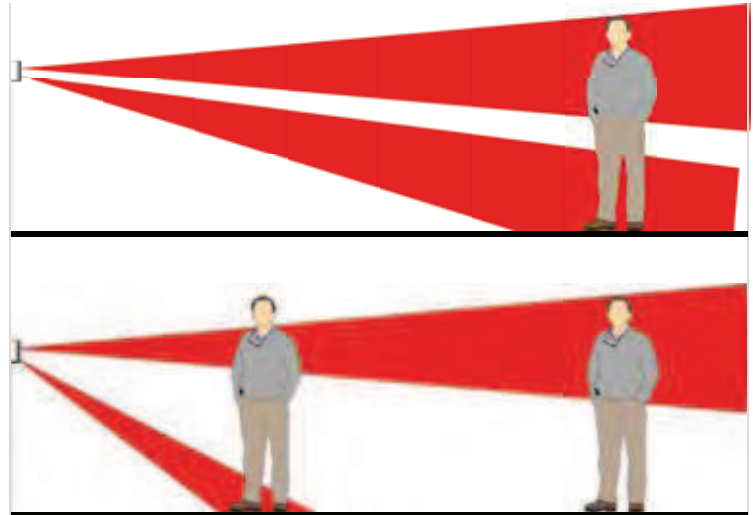
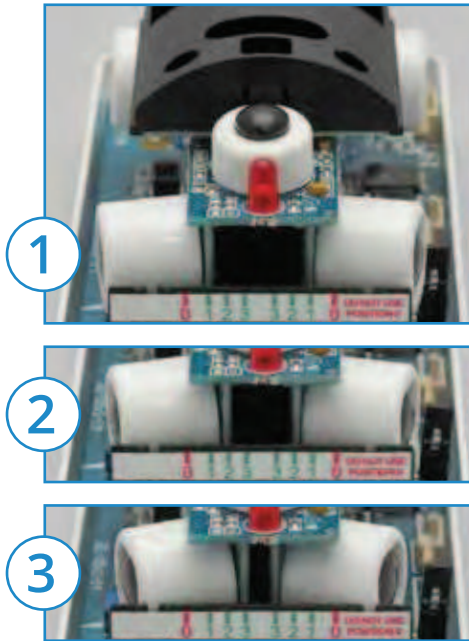
Walk-test semplice ed efficace. Il sensore permette l'impostazione di tutti i parametri di funzionamento tramite una serie di dip-switch. Funzione di TEST indipendente per ciascun lato con led e buzzer acustico.

Compensazione automatica della temperatura. Il sensore adatta automaticamente i parametri di rilevazione alla temperatura esterna.





Testine IR laterali inferiori orientabili con meccanica a 3 posizioni



MOSKITO

SENSORE ESTERNO A TRIPLA BARRIERA IR CON ANTIMASK



Presto disponibile anche con
WALK-TEST E PROGRAMMAZIONE WIRELESS
tramite APP su dispositivo mobile



VIEW SENSOR



DATI TECNICI	MOSKITO-AMF	MOSKITO-AMR	MOSKITO-AMR-868	MOSKITO-AMK
Versione	Filare	Radio 433	Radio 868	Universale basso assorbimento
Tecnologia di rilevazione	6 infrarossi passivi disposti a coppie su tre lati + ANTIMASK ATTIVO			
Alimentazione	12Vdc	2 batterie 3V CR123A (incluse)		
Autonomia	--	circa 2 anni (20 allarmi/giorno)		circa 3 anni (20 allarmi/giorno)
Consumi	< 12 mA standby ; < 14 mA allarme	< 30 µA standby ; < 20 mA allarme		< 30 µA standby ; < 6 mA allarme
Frequenza radio	--	TX 433,92 MHz	RX-TX 869,65 MHz	--
Portata radio	--	100 m in aria libera	200m in aria libera	--
Portata rilevazione	rilevazione laterale: max. 12m per ciascun lato - apertura 10° rilevazione frontale: max. 5m - apertura 180°			
Uscite filari	Allarme lato destro, Allarme lato sinistro, Allarme lato frontale, Tamper, Mascheramento (Uscite optomos NC)	--		Allarme lato destro, Allarme lato sinistro, Allarme lato frontale, Tamper, Mascheramento (Uscite optomos NC per trasmettitore radio da inserire all'interno del sensore dim.max 100x45x35mm)
Segnalazioni radio	--	Allarme lato destro, Allarme lato sinistro, Allarme lato frontale, Elusione destra, Elusione sinistra, Tamper, Mascheramento, Batteria Bassa, Supervisione		--
Livello protezione	waterproof grado IP54 - antivandalo grado IK10			
Dimensioni	190mm (A) x 85mm (L) x 75mm (P)			190mm (A) x 85mm (L) x 113mm (P)
Optional	Kit di fissaggio per distanziare di 35mm il sensore dal muro (mod. KIT-DIST)			--